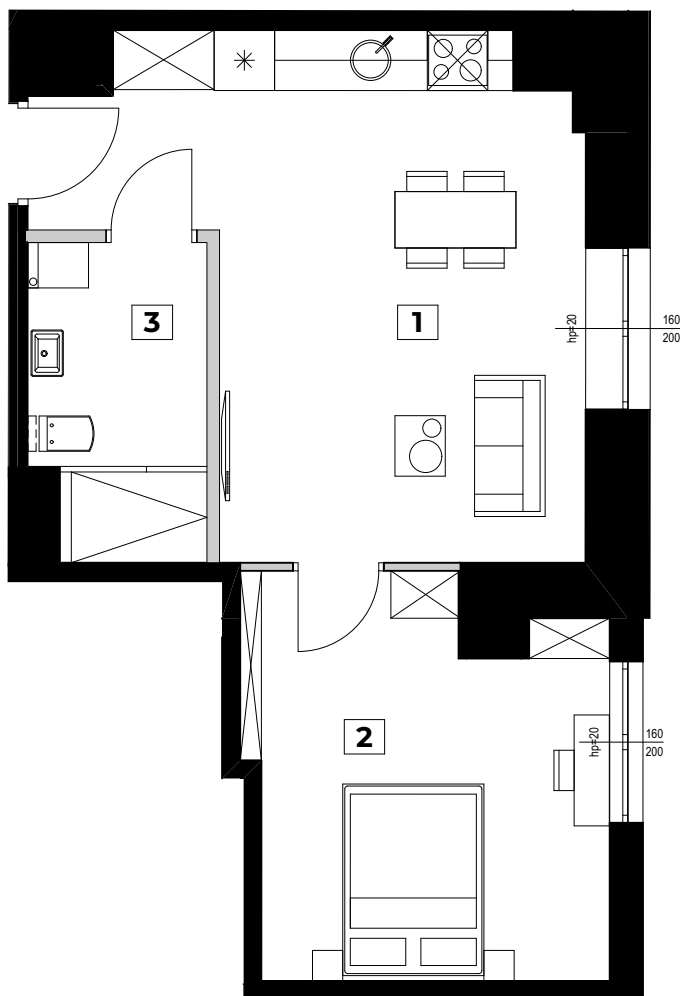


| | |
|--------------------|----------------------|
| 1. salon z aneksem | 21,92 m ² |
| 2. pokój | 13,45 m ² |
| 3. łazienka | 5,33 m ² |



ściany możliwe do zmian
w ramach ustaleń lokatorskich

ściany niepodlegające
zmianom lokatorskim

Budynek A
(piętro +2)

