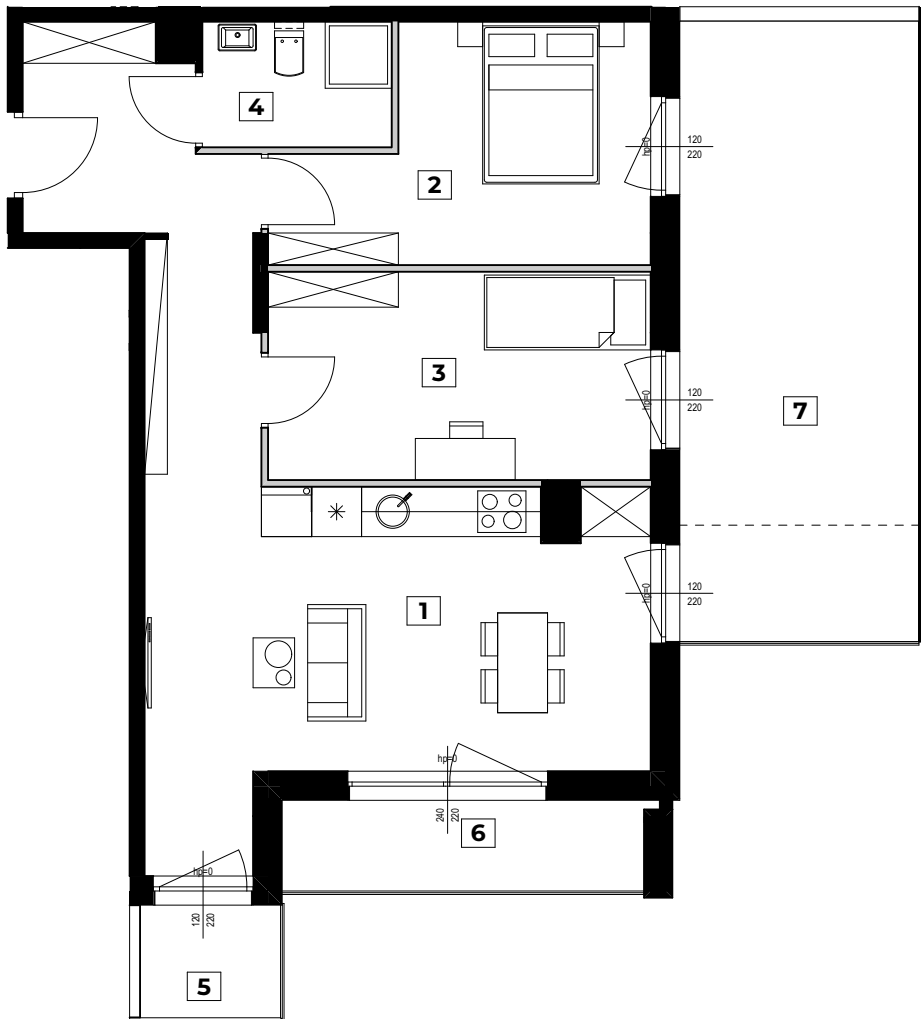


1. salon z aneksem	32,13 m ²
2. pokój	11,15 m ²
3. pokój	11,52 m ²
4. łazienka	3,44 m ²
5. balkon	2,28 m ²
6. balkon	5,42 m ²
7. taras	21,45 m ²



ściany możliwe do zmian
w ramach ustaleń lokatorskich

ściany niepodlegające
zmianom lokatorskim

