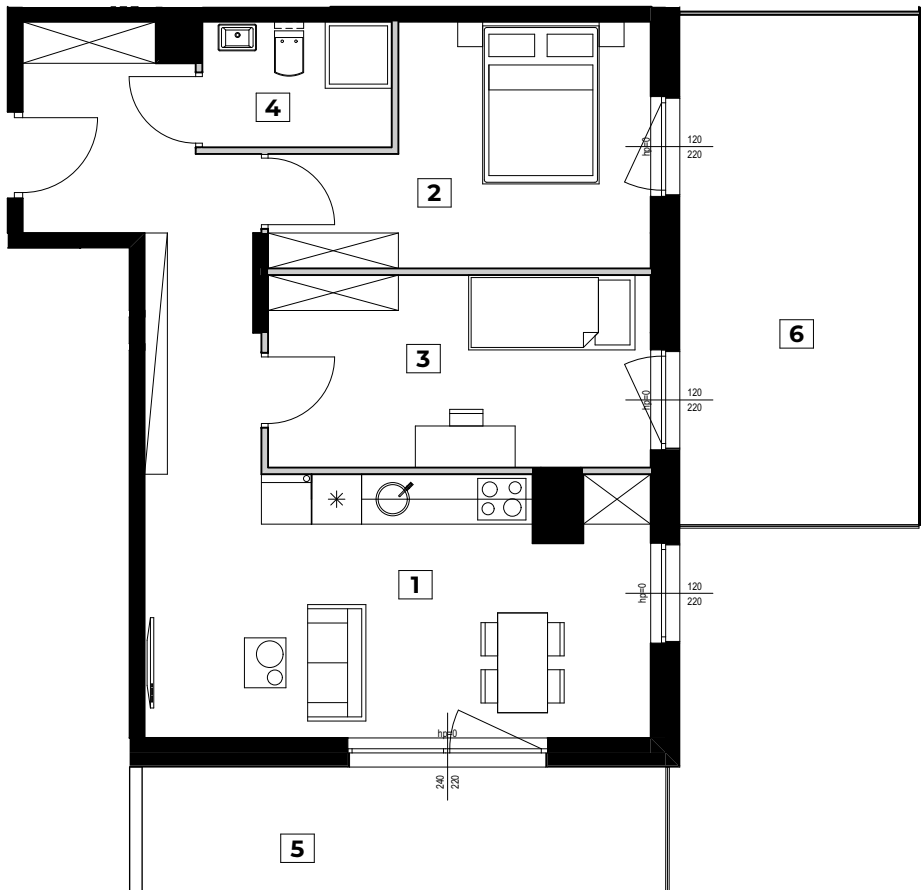


1. salon z aneksem	28,53 m ²
2. pokój	11,15 m ²
3. pokój	10,65 m ²
4. łazienka	3,44 m ²
5. balkon	9,38 m ²
6. balkon	17,41 m ²



ściany możliwe do zmian
w ramach ustaleń lokatorskich

ściany niepodlegające
zmianom lokatorskim

