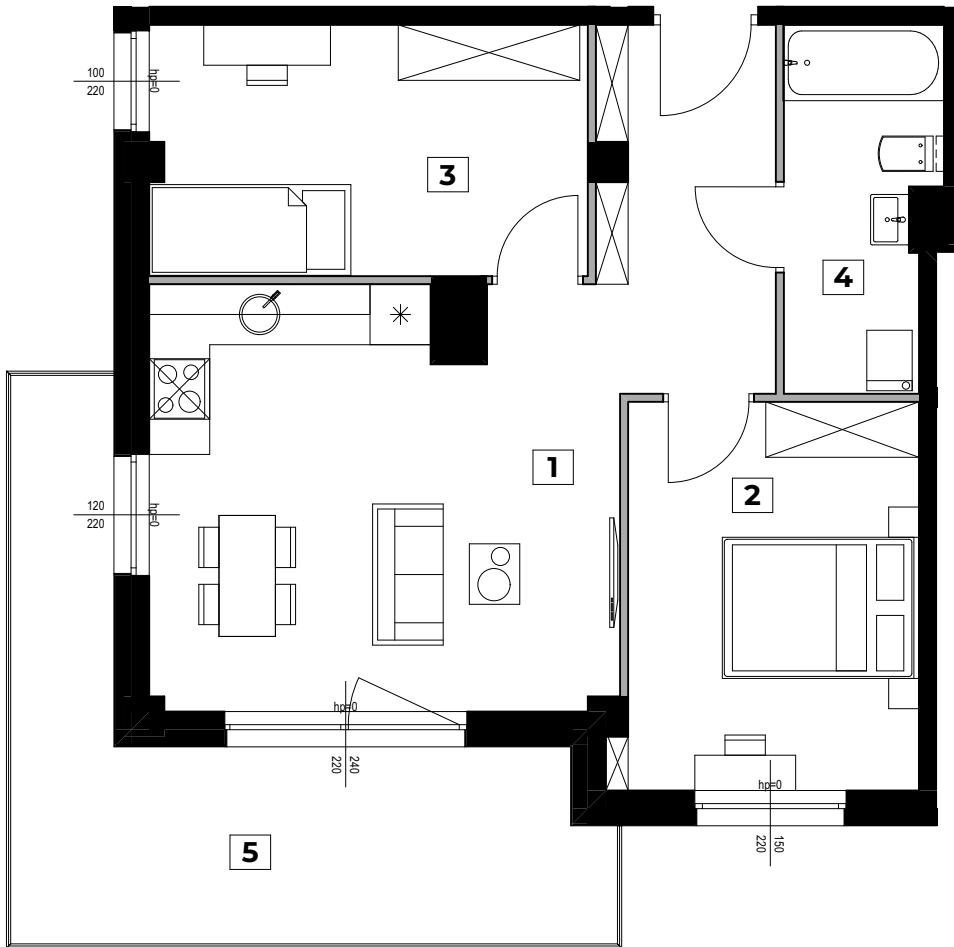


1. salon z aneksem	25,42 m <sup>2</sup>
2. pokój	11,24 m <sup>2</sup>
3. pokój	10,78 m <sup>2</sup>
4. łazienka	5,23 m <sup>2</sup>
5. balkon	15,17 m <sup>2</sup>

0 50 100 cm  
SKALA 1:75



ściany możliwe do zmian  
w ramach ustaleń lokatorskich

ściany niepodlegające  
zmianom lokatorskim

**Budynek B**  
(piętro +2)

